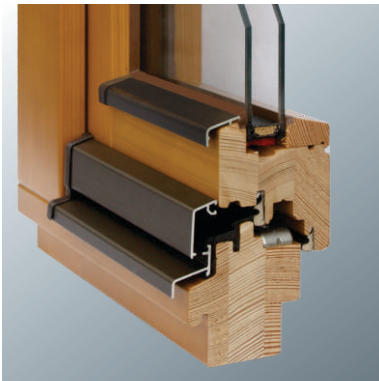


## Holzfenster Programm INO-68

Niedrigenergie



WÄRMEDURCHGANG:	Uw bis <b>0,93 W/m<sup>2</sup>K</b>
DESIGN:	standard
HOLZARTEN:	Fichte, Kiefer, Lärche, Eiche, Meranti
PROFILSTÄRKE:	68 mm
VERGLASUNG:	Zwei- oder Dreifach- Verglasung Wärmeschutz Ug von Ug von 0,5 bis 1,1 W/m <sup>2</sup> K Schallschutz von 32 bis 37 dB Energiedurchlass <b>g</b> von 34 bis 63 %
BESCHLAG:	Sichtbarer oder verdecktliegender Beschlag Sicherheitsbeschlag RC 2
DICHTUNG:	Zwei Dichtungen
REGENSCHIENE:	Thermoregensiene – standardmässig
OBERFLÄCHENBECHANDLUNG	Dreischichtiges Beschichtungssystem ELEKTROSTATIK – gleichmässiger Auftrag

## WARUM DAS ISARHOLZ PRODUKT AUSWÄHLEN

### NEUE PRODUKTIONSANLAGE

Alle Holzprofile werden auf modernsten Produktionsanlagen in Slowenien verarbeitet. Die modernen Produktionsstraßen wurden 2012 in Betrieb genommen. Sie garantieren eine hervorragende Qualität der Holzoberflächen und die damit verbundene beispielhafte visuelle Optik, sowie eine lange Lebensdauer.

### QUALITATIV HOCHWERTIGE HÖLZER, WELCHE DEM ALLGEMEINEM GÜLTIGEN STANDARD UND TECHNISCHEN RICHTLINIEN ENTSPRECHEN

Das verwendete Holz entspricht den RAL Qualitätsanforderungen nach DIN 68360, die u.a. die Kontrolle der Feuchtigkeit des Holzes vorschreibt.

### DIE BESTE ECKVERBINDUNG FÜR RAHMENKONSTRUKTIONEN

Die Eckverbindungen der Holz- und Holz/Alu-Fenster bestehen aus Zapfen und Kerben. Dieses garantiert eine optimale Festigkeit der Rahmenkonstruktion. Darüber hinaus werden die Elemente des Rahmens und Flügels vor der Oberflächenbehandlung verleimt, das Eindringen von Feuchtigkeit verhindert.

### ELEKTROSTATISCHE LACKIERUNG DER PRODUKTE

Mit der robotisierten elektrostatischen Endlackierung erreichen wir einen gleichmässigen Auftrag des Anstrichfilms über die ganze Fläche des Produktes. Die Oberflächen sind gleichmässig, glatt, visuell vollendet und dauerhafter.

### ERWORBENE ZERTIFIKATE

Unsere Produkte sind in angesehenen deutschen Instituten entsprechend zertifiziert und getestet. Unsere eigene Testanlage für die Luft- und Wasserdichtigkeit der Produkte ermöglicht uns die eigene Kontrolle über die einzelnen Charakteristiken unserer Produkte.

### SICHERER EINKAUF

Wir sind eine der größten Firmen für die Produktion von Bauelementen im europäischen Markt mit einer über 70 jährigen Tradition. Den größten Teil unserer Produkte exportieren wir unter unseren eigenen Markennamen auf die anspruchsvollen Märkte der EU.

### AKTIVITÄTEN NACH DEM VERKAUF

Auch nach dem Kauf unserer Produkte bieten wir Ihnen über unser weit verzweigtes Netz unserer Handelspartner mit ihrem Servicedienst jedwede Informations- und Hilfestellung an.